






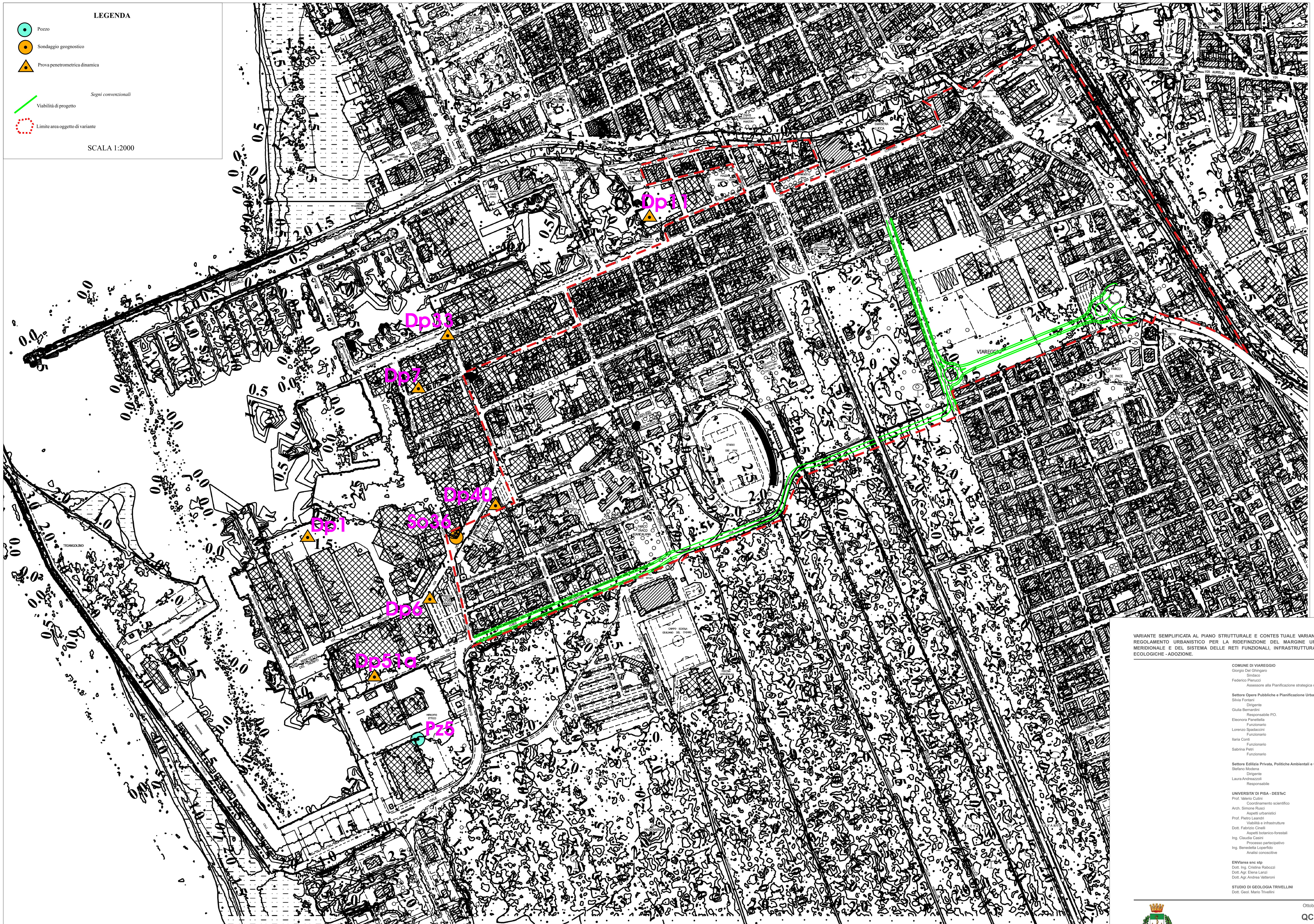
**LEGENDA**

-  Pozzo
-  Sondaggio geognostico
-  Prova penetrometrica dinamica

*Segni convenzionali*

-  Viabilità di progetto
-  Limite area oggetto di variante

SCALA 1:2000



VARIANTE SEMPLIFICATA AL PIANO STRUTTURALE E CONTENUTALE VARIANTE AL REGOLAMENTO URBANISTICO PER LA RIDEFINIZIONE DEL MARGINE URBANO MERIDIONALE E DEL SISTEMA DELLE RETI FUNZIONALI, INFRASTRUTTURALI ED ECOLOGICHE - ADOZIONE.

- COMUNE DI VIAREGGIO**  
 Giorgio Del Ghingaro  
 Sindaco  
 Federico Pennacchi  
 Assessore alla Pianificazione strategica della Città
- Settore Opere Pubbliche e Pianificazione Urbanistica**  
 Silvia Fontani  
 Dirigente  
 Giulia Bernardini  
 Responsabile P.O.  
 Eleonora Pianetella  
 Funzionario  
 Lorenzo Spadaccini  
 Funzionario  
 Ilaria Corini  
 Funzionario  
 Sabrina Pelli  
 Funzionario
- Settore Edilizia Privata, Politiche Ambientali e Culturali**  
 Stefano Modena  
 Dirigente  
 Laura Andreazzoli  
 Responsabile
- UNIVERSITA' DI PISA - DEST/IC**  
 Prof. Valerio Cutini  
 Coordinamento scientifico  
 Arch. Simona Riccio  
 Aspetti urbanistici  
 Prof. Pietro Leardini  
 Viabilità e infrastrutture  
 Dott. Fabrizio Cinelli  
 Aspetti botanico-forestali  
 Ing. Claudia Cicali  
 Processo partecipativo  
 Ing. Benedetta Logerfido  
 Analisi concettive
- EMViarea snc s.r.l.**  
 Dott. Ing. Cristina Ribozzi  
 Dott. Agr. Elena Lenci  
 Dott. Agr. Andrea Vatteroni
- STUDIO DI GEOLOGIA TRIVELLINI**  
 Dott. Geol. Mario Trivellini

