

MA.UR.M.

Variante al Piano Strutturale e al Regolamento Urbanistico
per la ridefinizione del margine urbano meridionale
STUDIO CONOSCITIVO



COMUNE DI VIAREGGIO



UNIVERSITÀ DI PISA



earth
fricuz

MA.UR.M.

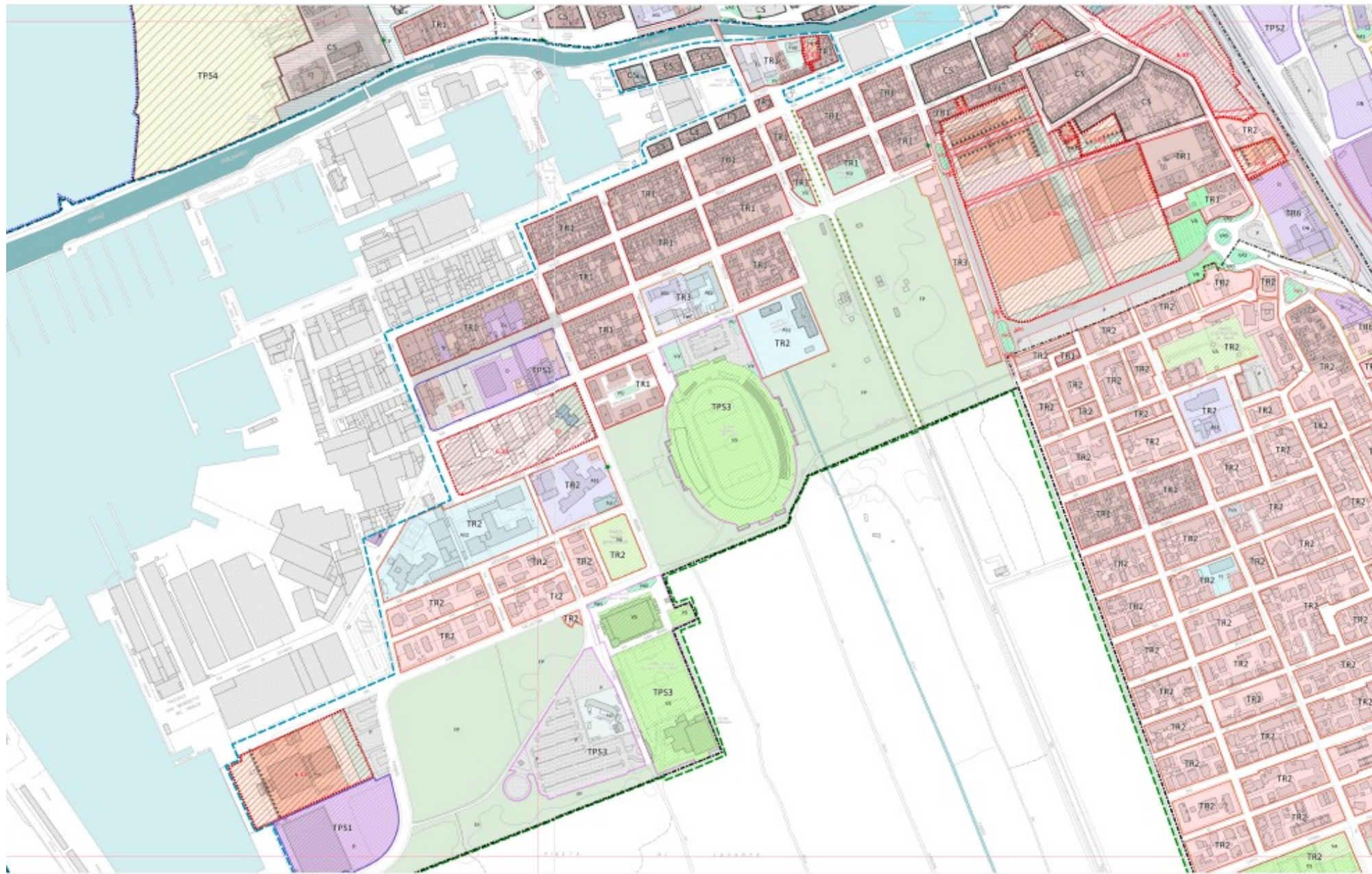
Variante al Piano Strutturale e al Regolamento Urbanistico
per la ridefinizione del margine urbano meridionale
STUDIO CONOSCITIVO



COMUNE DI VIAREGGIO



UNIVERSITÀ DI PISA



MA.UR.M.

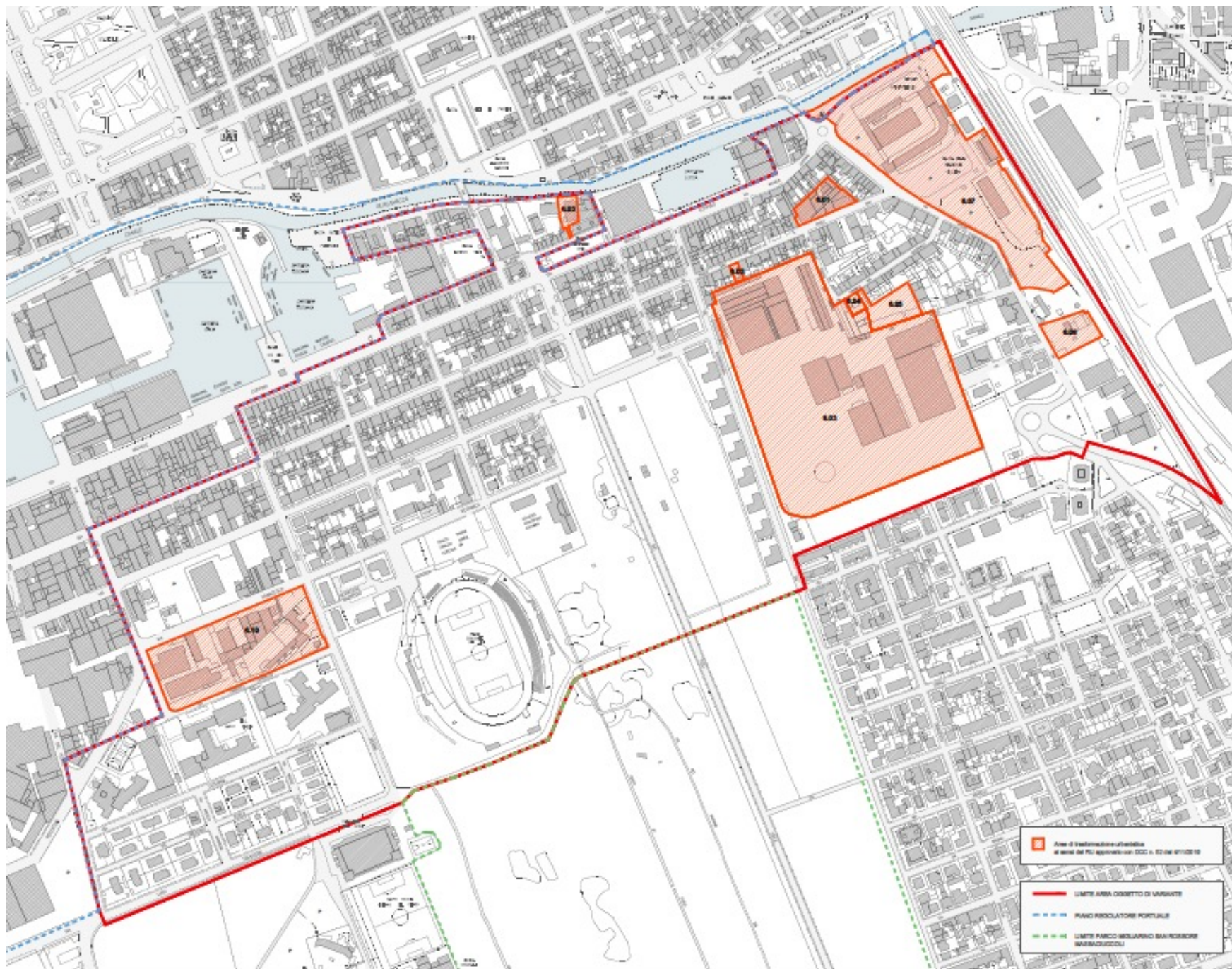
Variante al Piano Strutturale e al Regolamento Urbanistico
per la ridefinizione del margine urbano meridionale
STUDIO CONOSCITIVO



COMUNE DI VIAREGGIO



UNIVERSITÀ DI PISA





MA.UR.M.

Variante al Piano Strutturale e al Regolamento Urbanistico
per la ridefinizione del margine urbano meridionale
STUDIO CONOSCITIVO



COMUNE DI VIAREGGIO



UNIVERSITÀ DI PISA



MA.UR.M.

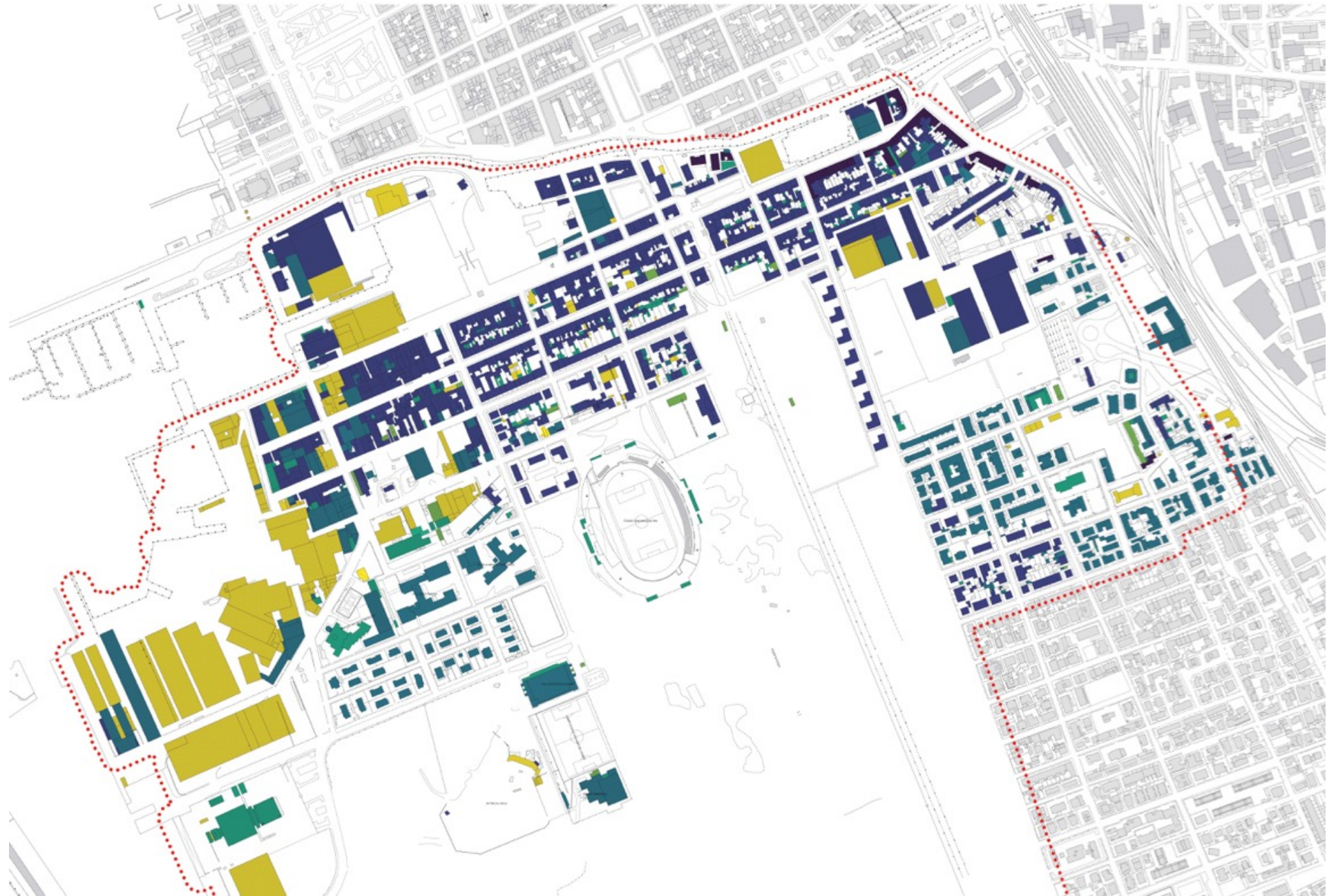
Variante al Piano Strutturale e al Regolamento Urbanistico
per la ridefinizione del margine urbano meridionale
STUDIO CONOSCITIVO



COMUNE DI VIAREGGIO



UNIVERSITÀ DI PISA



MA.UR.M.

Variante al Piano Strutturale e al Regolamento Urbanistico
per la ridefinizione del margine urbano meridionale
STUDIO CONOSCITIVO

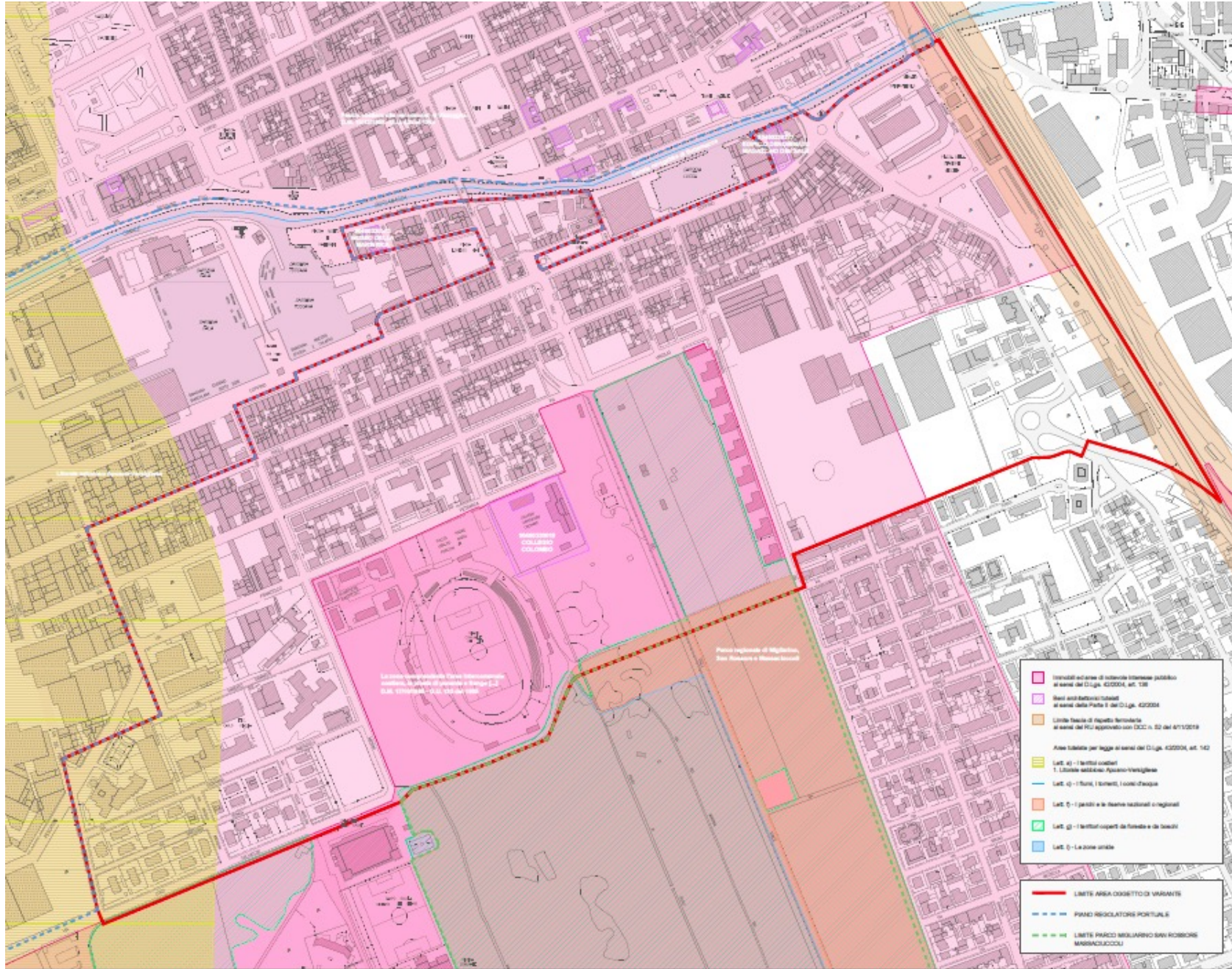


COMUNE DI VIAREGGIO



UNIVERSITÀ DI PISA

Vincoli



MA.UR.M.

Variante al Piano Strutturale e al Regolamento Urbanistico
per la ridefinizione del margine urbano meridionale
STUDIO CONOSCITIVO

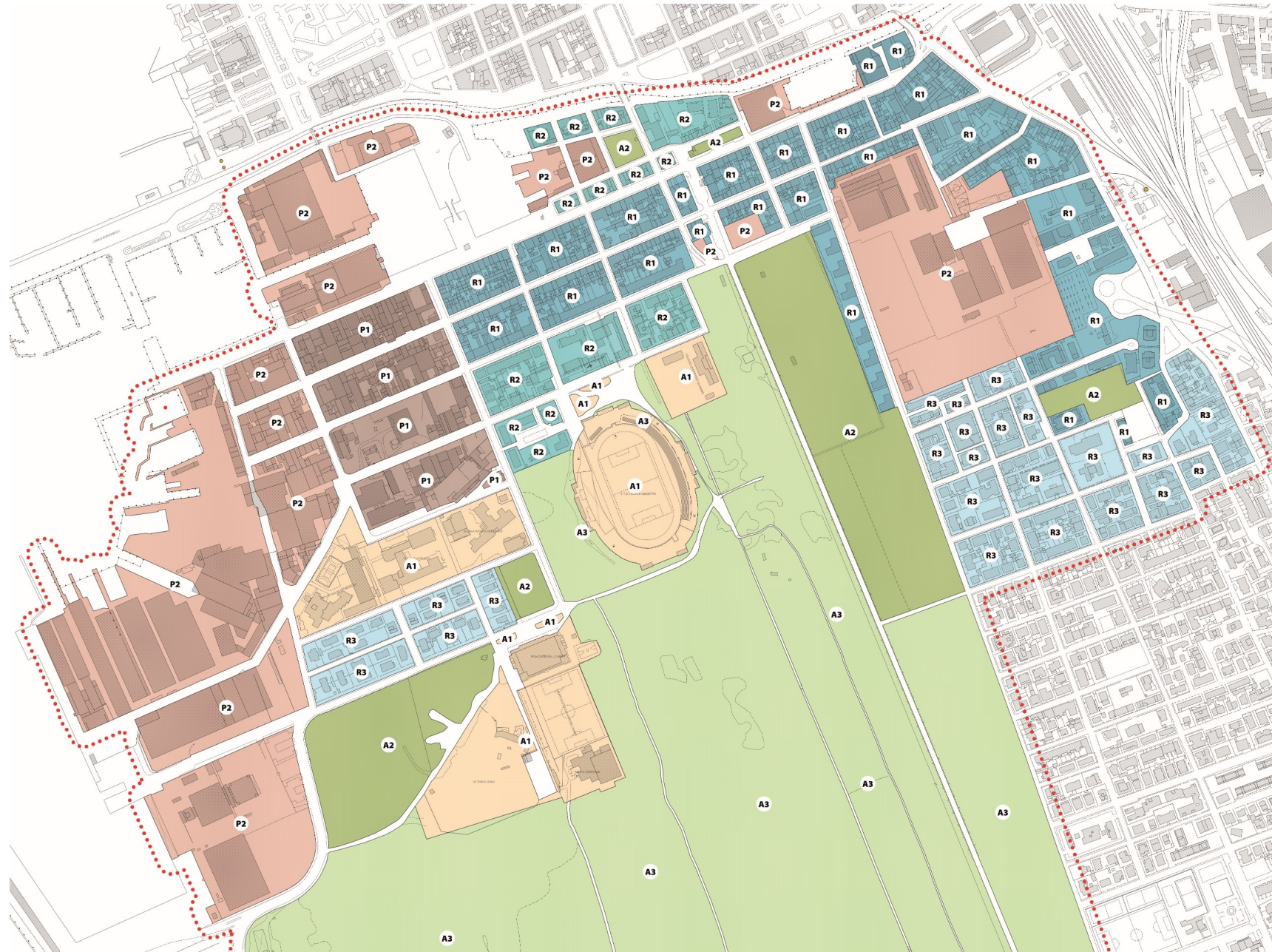


COMUNE DI VIAREGGIO



UNIVERSITÀ DI PISA

Analisi dei morfotipi urbani



- AREA DI STUDIO
- Morfotipi
- R1 - ISOLATI STORICI CHIUSI
- R2 - ISOLATI CHIUSI DI COMPLETAMENTO
- R3 - CITTÀ DI RECENTE FORMAZIONE
- P1 - ISOLATI CHIUSI PRODUTTIVI
- P2 - ZONE PRODUTTIVE
- A1 - ATTREZZATURE PUBBLICHE E COLLETTIVE
- A2 - VERDE URBANO
- A3 - PINETA DI LEVANTE

MA.UR.M.

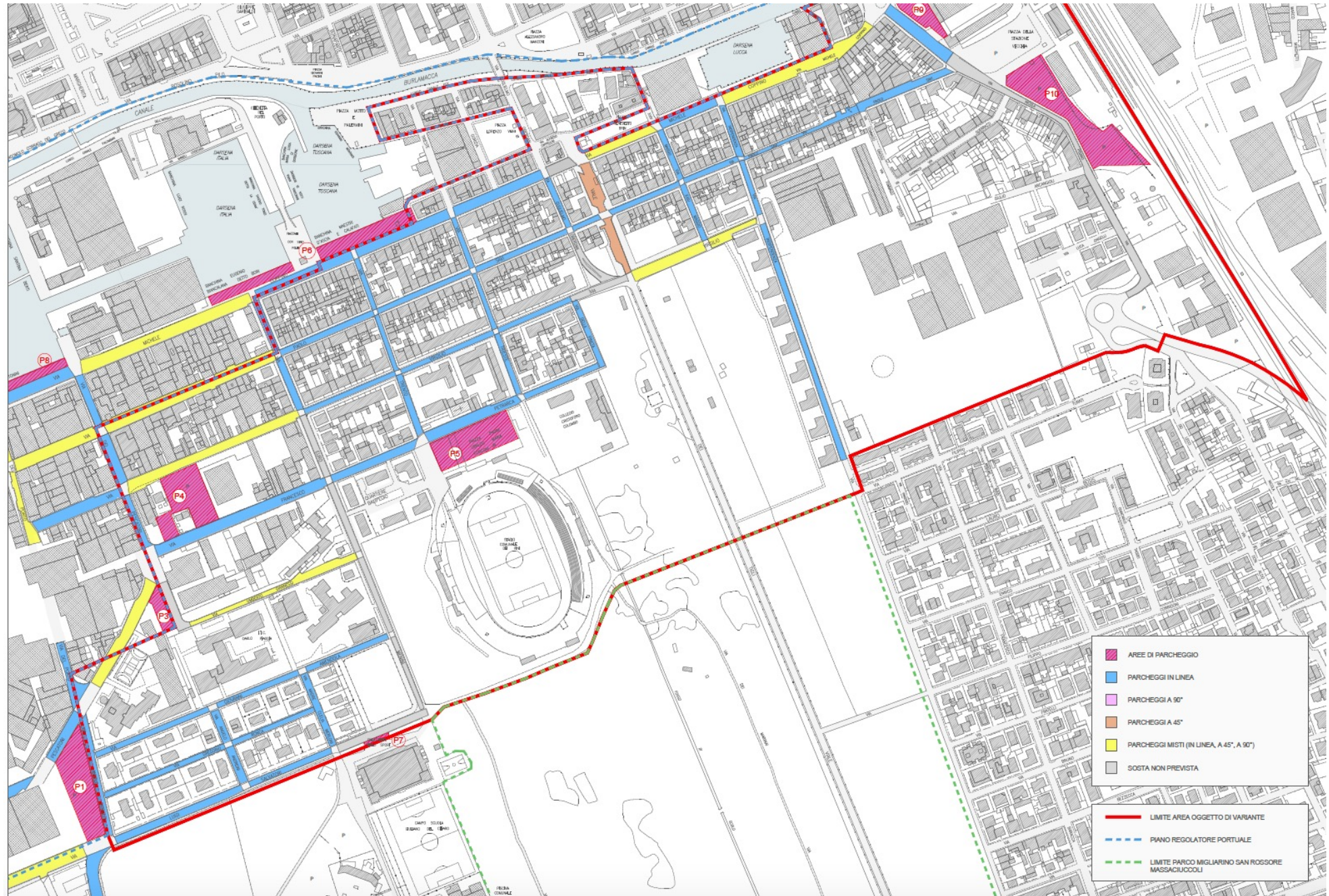
Variante al Piano Strutturale e al Regolamento Urbanistico
per la ridefinizione del margine urbano meridionale
STUDIO CONOSCITIVO



COMUNE DI VIAREGGIO



UNIVERSITÀ DI PISA



MA.UR.M.

Variante al Piano Strutturale e al Regolamento Urbanistico
per la ridefinizione del margine urbano meridionale
STUDIO CONOSCITIVO



COMUNE DI VIAREGGIO



UNIVERSITÀ DI PISA



Criticità

Accesso all'area portuale

Carenza delle dotazioni di parcheggio

Congestione del traffico veicolare

Carenza dello spazio pubblico

Assenza di collegamenti pedonali e ciclabili

Frammentazione del margine urbano

Scarsa qualificazione del verde urbano e forestale

MA.UR.M.

Variante al Piano Strutturale e al Regolamento Urbanistico
per la ridefinizione del margine urbano meridionale
STUDIO CONOSCITIVO



COMUNE DI VIAREGGIO



UNIVERSITÀ DI PISA



Strategie di rigenerazione

-  Ambiti di connessione socio-ecologica
-  Fronti di connessione ecologica
-  Ambiti puntuali di rigenerazione urbana
-  Rete viaria a prevalenza residenziale
-  Nuovi collegamenti potenziali
-  Rete viaria a prevalenza produttiva
-  Ambiti di riqualificazione delle sedi viarie
-  Viabilità ciclabile
-  Tracciato ferroviario
-  Ambiti di riqualificazione dello spazio pubblico
-  Verde urbano
-  Verde forestale
-  Poli ecologici esterni al progetto
-  Connessioni ecologiche

