

Legenda

- STUDIO IDRAULICO 2019
 CLASSI DI PERICOLOSITA' IDRAULICA D.P.G.R. 53/R
- I2 - Pericolosità idraulica media. Aree di fondovalle con $T_r > 200$
 - I3 - Pericolosità idraulica elevata. Aree interessate da allagamenti con tempi di ritorno $30 < T_r \leq 200$
 - I4 - Pericolosità idraulica molto elevata. Aree interessate da allagamenti con $T_r \leq 30$
 - Laghi e bacini d'acqua
 - Reticolo idrografico
 - Confine comunale

**VALUTAZIONE AMBIENTALE STRATEGICA
 RIDEFINIZIONE DEL MARGINE URBANO MERIDIONALE**
 Regione Toscana, Provincia di Lucca, Comune di Viareggio

Titolo elaborato
 e7) Carta della Pericolosità idraulica



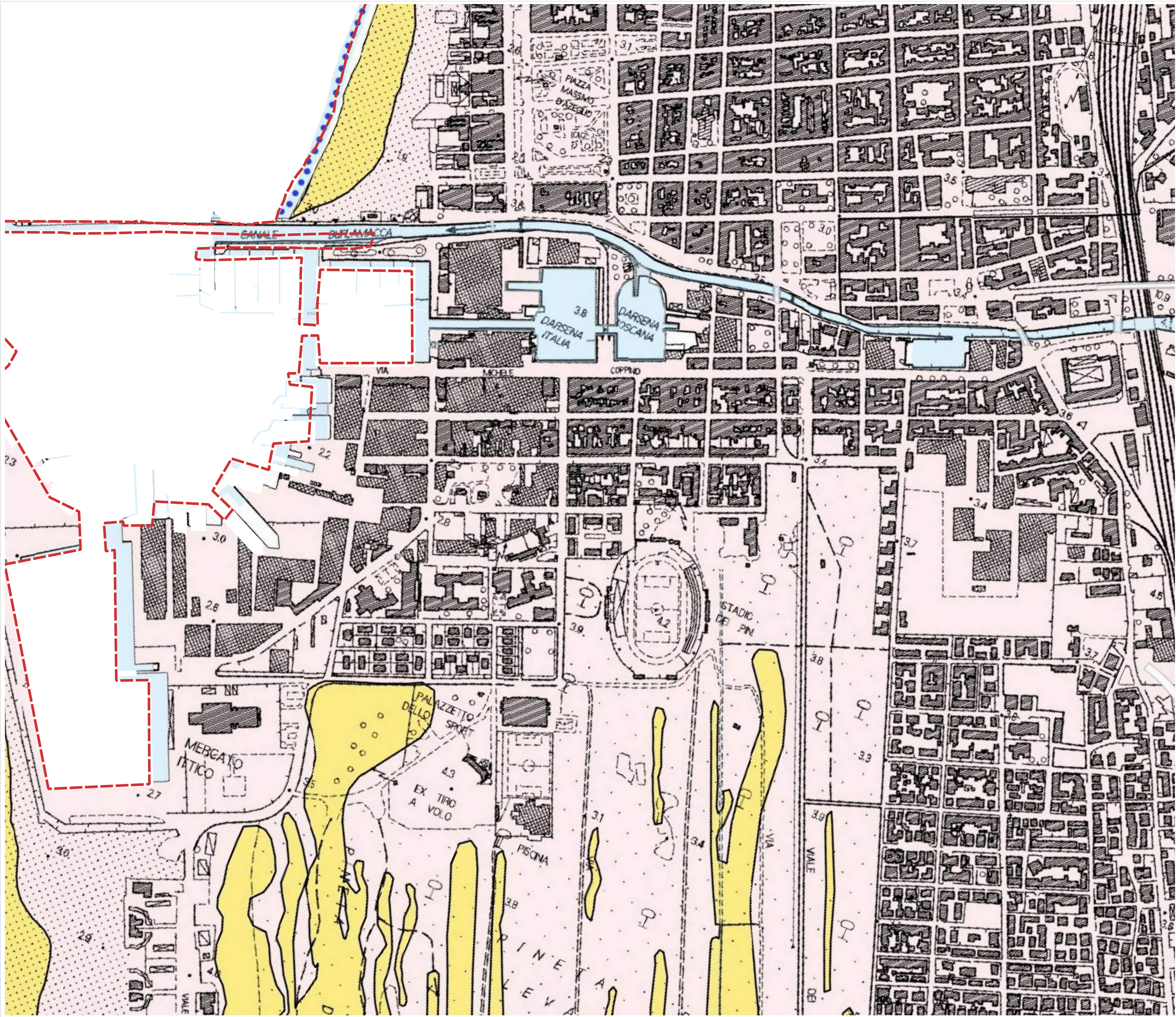
Comune di Viareggio
 Piazza Neri e Paolini, 1 - 55049 Viareggio (LU)



ENVIarea snc stp
 Dott. Ing. Cristina Rabozzi - Ord. Ing. SP n. 1324 sez. A
 Dott. Agr. Elena Lanzi - Ord. Agr. e For. PI-LU-MS, n. 688
 Dott. Agr. Andrea Vatteroni - Ord. Agr. e For. PI-LU-MS, n. 580

Scale	Formato	Codice elaborato
1:2.000	A0	DP-TAV19
Revisione	Data	Descrizione
00	07/2022	Emissione
01	-	-
02	-	-

Tutti i diritti riservati - Vietata la riproduzione o la divulgazione, anche parziale, e l'uso, senza l'autorizzazione del progettista.



Legenda

- Norma art. 21 - al. Alveo fluviale in modificamento attivo (pericolosità idraulica molto elevata)
- Norma art. 24 - SP1 - Area pianura prevalentemente in luce entro gli argini del lago di Massaciuccoli (pericolosità idraulica molto elevata)
- Norma art. 22 - AP - Area a alta probabilità di inondazione (pericolosità idraulica molto elevata)
- Norma art. 22 bis - APg - Area suscettibile in contesti di particolare fragilità geomorfologica e/o ad alta probabilità di inondazione (pericolosità idraulica molto elevata)
- Norma art. 21 - P2 - Area a moderata probabilità di inondazione (pericolosità idraulica elevata)
- Norma art. 23 bis - P2g - Area di pertinenza fluviale e/o area a moderata probabilità di inondazione in contesti di fragilità geomorfologica (pericolosità idraulica elevata)
- Norma art. 25 - MP - Area a moderata probabilità di inondazione e a moderata pericolosità (pericolosità idraulica moderata)
- Norma art. 25 - BP - Area a bassa probabilità di inondazione (pericolosità idraulica bassa)
- Norma art. 25 bis - qp - Rapporti in area a pericolosità idraulica
- Confine comunale

**VALUTAZIONE AMBIENTALE STRATEGICA
RIDEFINIZIONE DEL MARGINE URBANO MERIDIONALE**
Regione Toscana, Provincia di Lucca, Comune di Viareggio

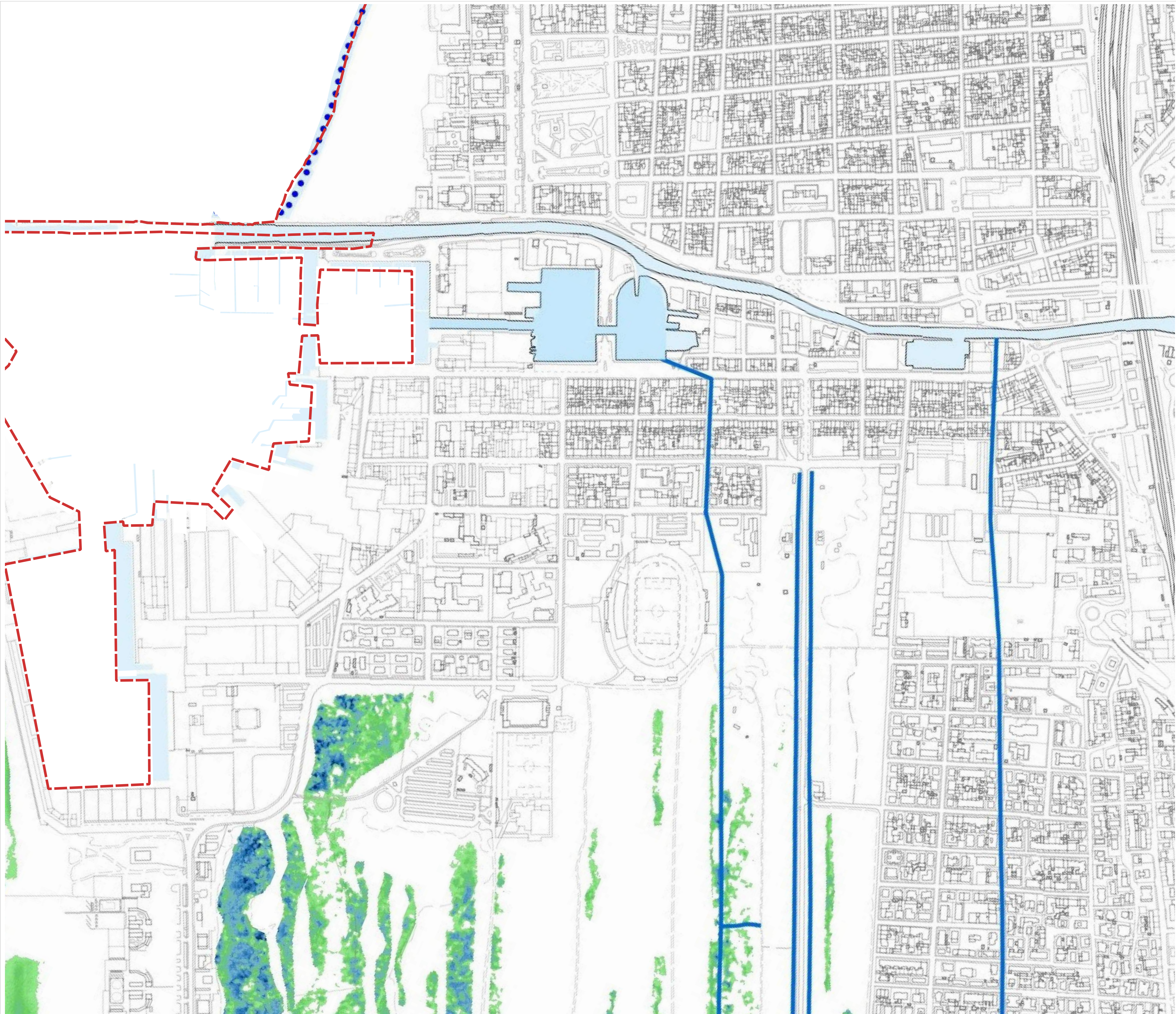
e8) Carta di riferimento delle norme di Piano nel settore rischio idraulico

Proponente
 **Comune di Viareggio**
Piazza Neri e Paolini, 1 - 55049 Viareggio (LU)

Aspetti ambientali e integrazione delle prestazioni specialistiche
 **ENVIarea snc stp**
Dott. Ing. Cristina Rabozzi - Ord. Ing. SP n. 1334 sec. A
Dott. Agr. Elena Lanzi - Ord. Agr. e For. PL-LU-MS, n. 688
Dott. Agr. Andrea Vatteroni - Ord. Agr. e For. PL-LU-MS, n. 580

Scale	Formato	Codice elaborato
1:2.000	A0	DP-TAV20
Revisione	Data	Descrizione
00	07/2022	Emissione
01	-	-
02	-	-

Tutti i diritti riservati - Vietata la riproduzione o la divulgazione, anche parziale, e l'uso, senza l'autorizzazione del progettista



Legenda

Battenti (m) - TR v30

- 0,01 - 0,1
- 0,01 - 0,3
- 0,3 - 0,5
- 0,5 - 0,7
- > 0,7

Reticolo idrografico

Confine comunale

VALUTAZIONE AMBIENTALE STRATEGICA
RIDEFINIZIONE DEL MARGINE URBANO MERIDIONALE
Regione Toscana, Provincia di Lucca, Comune di Viareggio

Titolo elaborato
e10) Carta dei battenti - TR30

Proponente

Comune di Viareggio
Piazza Neri e Paolini, 1 - 55049 Viareggio (LU)

Aspetti ambientali e integrazione delle prestazioni specialistiche
 **ENVIarea snc stp**
Dott. Ing. Cristina Rabozzi - Ord. Ing. SP n. 1324 sez. A
Dott. Agr. Elena Lanzi - Ord. Agr. e For. PI-LU-M5, n. 688
Dott. Agr. Andrea Vatteroni - Ord. Agr. e For. PI-LU-M5, n. 580

Scale	Formato	Codice elaborato
1:2.000	A0	DP-TAV22
Revisione	Data	Descrizione
00	07/2022	Emissione
01	-	-
02	-	-

Tutti i diritti riservati - Vietata la riproduzione o la divulgazione, anche parziale, e l'uso, senza autorizzazione del progettista



Legenda

Battenti (m) - TR 200

- 0.01 - 0.1
- 0.1 - 0.3
- 0.3 - 0.5
- 0.5 - 0.7
- 0.7 - 0.9
- > 0.9

— Reticolo idrografico

--- Confine comunale

VALUTAZIONE AMBIENTALE STRATEGICA
RIDEFINIZIONE DEL MARGINE URBANO MERIDIONALE
Regione Toscana, Provincia di Lucca, Comune di Viareggio

Titolo elaborato
e11) Carta dei battenti - TR200

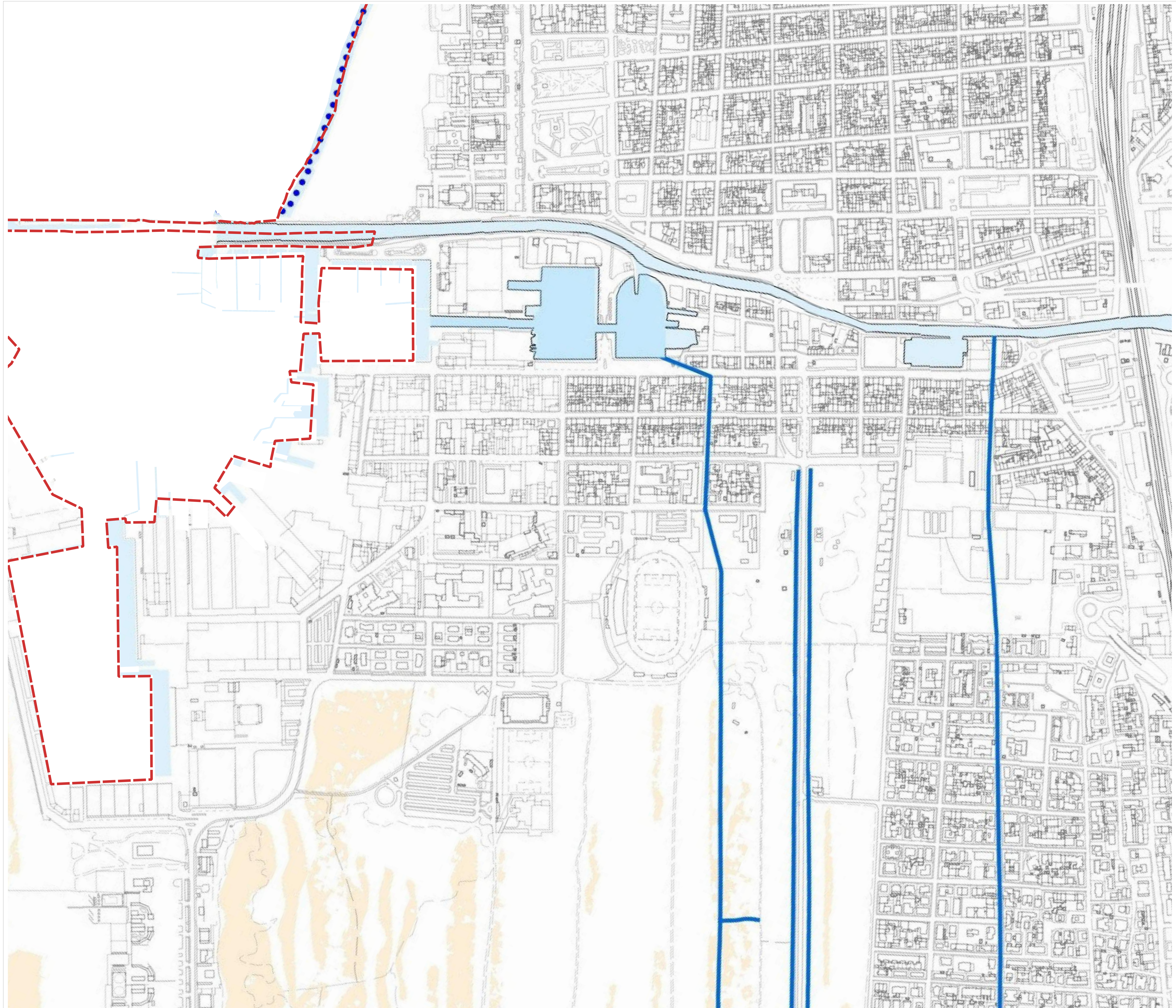
Proponente

Comune di Viareggio
Piazza Neri e Paolini, 1 - 55049 Viareggio (LU)

Aspetti ambientali e integrazione delle prestazioni specialistiche
 ENVIarea snc stp
Dott. Ing. Cristina Rabozzi - Ord. Ing. SP n. 1324 sez. A
Dott. Agr. Elena Lanzi - Ord. Agr. e For. PI-LU-M5, n. 688
Dott. Agr. Andrea Vatteroni - Ord. Agr. e For. PI-LU-M5, n. 580

Scale	Formato	Codice elaborato
1:2.000	A0	DP-TAV23
Revisione	Data	Descrizione
00	07/2022	Emissione
01	-	-
02	-	-

Tutti i diritti riservati - Vietata la riproduzione o la divulgazione, anche parziale, e l'uso, senza l'autorizzazione del progettista



- Legenda**
- Velocità TR30 (m/s)
- 0.01 - 0.1
 - 0.1 - 0.3
 - 0.3 - 0.5
 - > 0.5
- Reticolo idrografico
- Confine comunale

VALUTAZIONE AMBIENTALE STRATEGICA
RIDEFINIZIONE DEL MARGINE URBANO MERIDIONALE
 Regione Toscana, Provincia di Lucca, Comune di Viareggio

Titolo elaborato
 e12) Carta della velocità – TR30

Proponente

Comune di Viareggio
 Piazza Neri e Paolini, 1 - 55049 Viareggio (LU)

Aspetti ambientali e integrazione delle prestazioni specialistiche
 **ENVIarea snc stp**
 Dott. Ing. Cristina Rabozzi - Ord. Ing. SP n. 1324 sez. A
 Dott. Agr. Elena Lanzi - Ord. Agr. e For. PI-LU-M5, n. 688
 Dott. Agr. Andrea Vatteroni - Ord. Agr. e For. PI-LU-M5, n. 580

Scale	Formato	Codice elaborato
1:2.000	A0	DP-TAV24
Revisione	Data	Descrizione
00	07/2022	Emissione
01	-	-
02	-	-

Tutti i diritti riservati - Vietata la riproduzione o la divulgazione, anche parziale, e l'uso, senza autorizzazione del progettista