

- Legenda**
- UNITA' GEOLOGICO STRUTTURALI**
- Depositi olocenici
- b - Depositi alluvionali attuali OLOCENE
 - da - Depositi eolici OLOCENE
 - e2a - Depositi lacustri OLOCENE
 - e3a - Depositi palustri OLOCENE
 - g2a - Depositi di spiaggia OLOCENE
- FATTORI GEOMORFOLOGICI, ANTROPICI SIGNIFICATIVI**
- Discariche per inerti e rifiuti solidi urbani
 - Strutture antropiche
 - Laghi e bacini d'acqua
 - Corsi d'acqua
 - Confine comunale

VALUTAZIONE AMBIENTALE STRATEGICA
RIDEFINIZIONE DEL MARGINE URBANO MERIDIONALE
 Regione Toscana, Provincia di Lucca, Comune di Viareggio

Titolo elaborato
 e1) Carta geologica

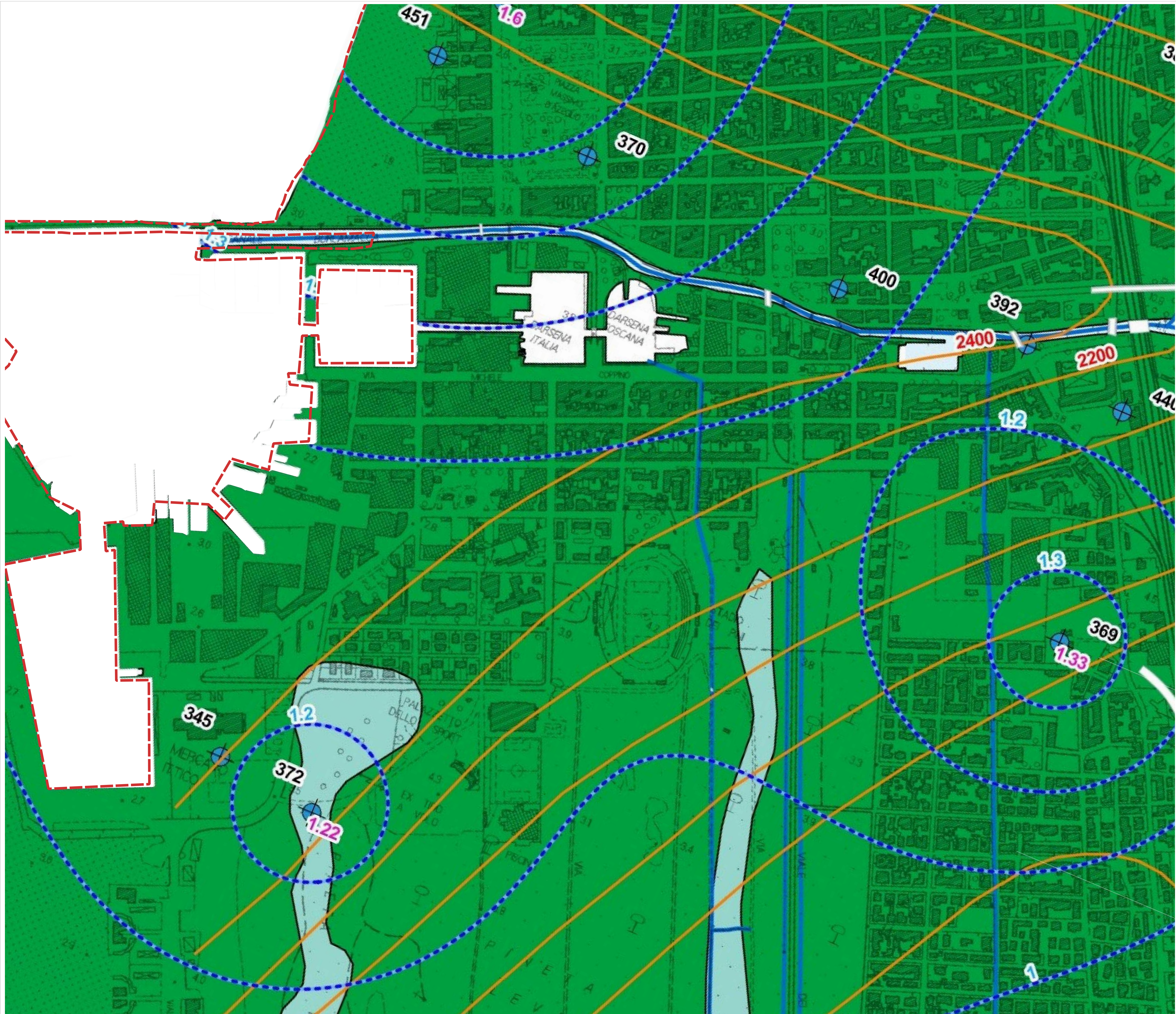
Proponente

Comune di Viareggio
 Piazza Neri e Paolini, 1 - 55049 Viareggio (LU)

Aspetti ambientali e integrazione delle prestazioni specialistiche
 **ENVIarea snc stp**
 Dott. Ing. Cristina Rabozzi - Ord. Ing. SP n. 1324 sez. A
 Dott. Agr. Elena Lanzi - Ord. Agr. e For. PI-LU-M5, n. 688
 Dott. Agr. Andrea Vatteroni - Ord. Agr. e For. PI-LU-M5, n. 580




Scale	Formato	Codice elaborato
1:2.000	A0	DP-TAV13
Revisione	Data	Descrizione
00	07/2022	Emissione
01	-	-
02	-	-

Tutti i diritti riservati - Vietata la riproduzione o la divulgazione, anche parziale, e l'uso, senza autorizzazione del progettista









Legenda

ELEMENTI IDROGRAFICI

-  Laghi e bacini d'acqua
-  Corsi d'acqua
-  PZ Pozzo ed eventuale quota falda

PERMEABILITA' DEI TERRENI

-  Elevata
-  Mediocre
-  Scarsa
-  Curve isofreatiche - elaborazione 2018
-  Curva isosalina in μS - elaborazioni 1984, 1999
-  Confine comunale

VALUTAZIONE AMBIENTALE STRATEGICA
RIDEFINIZIONE DEL MARGINE URBANO MERIDIONALE
Regione Toscana, Provincia di Lucca, Comune di Viareggio

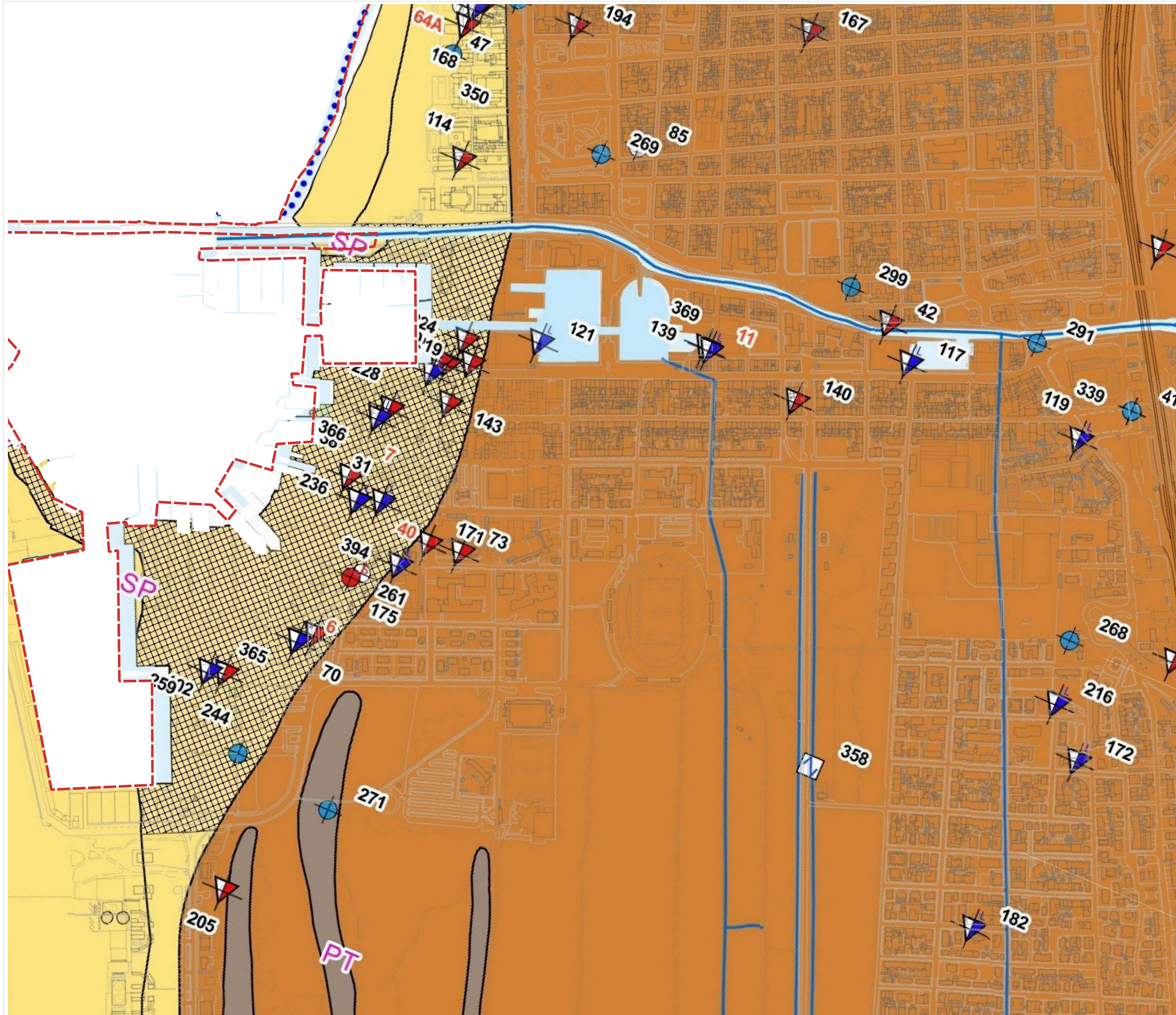
Titolo elaborato
e2) Carta idrogeologica

Proponente
 **Comune di Viareggio**
Piazza Neri e Paolini, 1 - 55049 Viareggio (LU)

Aspetti ambientali e integrazione delle prestazioni specialistiche
 **ENVIarea snc stp**
Dott. Ing. Cristina Rabozzi - Ord. Ing. SP n. 1324 sez. A
Dott. Agr. Elena Lanzi - Ord. Agr. e For. PL-LU-M5, n. 688
Dott. Agr. Andrea Vatteroni - Ord. Agr. e For. PL-LU-M5, n. 580

Scale	Formato	Codice elaborato
1:2.000	A0	DP-TAV14
Revisione	Data	Descrizione
00	07/2022	Emissione
01	-	-
02	-	-

Tutti i diritti riservati - Vietata la riproduzione o la divulgazione, anche parziale, e l'uso, senza l'autorizzazione del progettista.



- Legenda**
- PROVE GEOTECNICHE E NUMERO DI ARCHIVIAZIONE**
- CPT Prova penetrometrica statica
 - DP Prova penetrometrica dinamica
 - Prova penetrometrica
 - PZ Pizzo
 - Sondaggio esplorativo
 - SD Sondaggio geognostico
 - HWSR
 - CPT Prova penetrometrica statica
- UNITA' LITOTECNICHE**
- GW - Ghiaie pulite con granulometria ben assortita, miscela di ghiaia e sabbie
 - MH - Limi inorganici, sabbie fini, Limi micacei o diaionitici
 - PT - Torbe ed altre terre fortemente organiche
 - SP - Sabbie pulite con granulometria poco assortita
- FATTORI GEOMORFOLOGICI, ANTROPICI SIGNIFICATIVI**
- RI - Discariche per inert e rifiuti solidi urbani
 - RI - Strutture antropiche
 - Laghi e bacini d'acqua
 - Corsi d'acqua
 - Confine comunale
- 335 - Numero nuovo archivio**
89 - Numero archivio RU

**VALUTAZIONE AMBIENTALE STRATEGICA
RIDEFINIZIONE DEL MARGINE URBANO MERIDIONALE**
 Regione Toscana, Provincia di Lucca, Comune di Viareggio

e3) Carta litotecnica e dei dati di base

Proponente

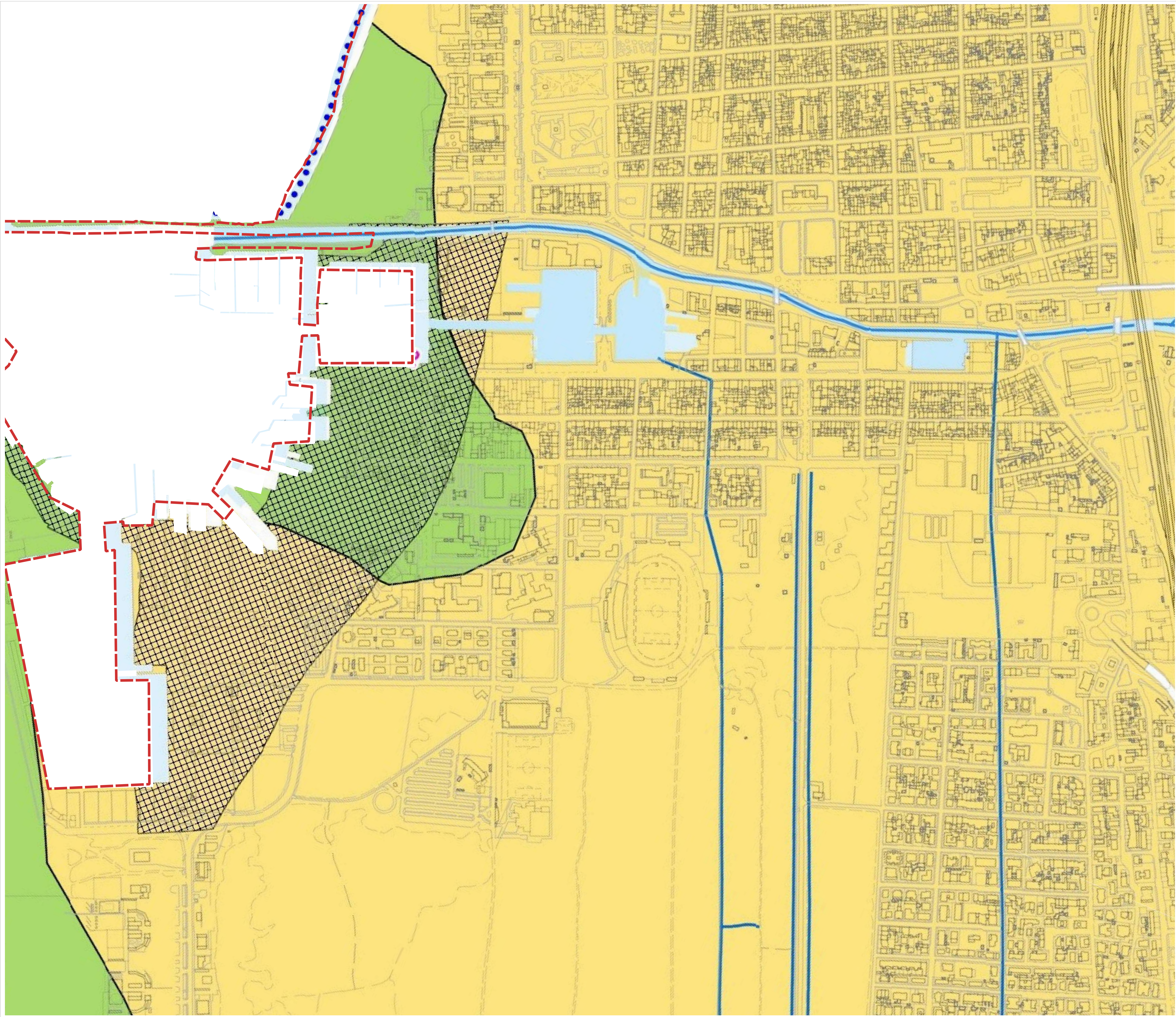
Comune di Viareggio
 Piazza Neri e Paolini, 1 - 55049 Viareggio (LU)

Aspetti ambientali e integrazione delle prestazioni specialistiche

ENVIarea snc stp
 Dott. Ing. Cristina Rabozzi - Ord. Ing. SP n. 1324 sec. A
 Dott. Agr. Elena Lanzi - Ord. Agr. e For. PL-LU-MS, n. 688
 Dott. Agr. Andrea Vatteroni - Ord. Agr. e For. PL-LU-MS, n. 580

Scale	Formato	Codice elaborato
1:2.000	A0	DP-TAV15
Revisione	Data	Descrizione
00	07/2022	Emissione
01	-	-
02	-	-

Tutti i diritti riservati - Vietata la riproduzione o la divulgazione, anche parziale, e l'uso, senza l'autorizzazione del progettista.



Legenda

CLASSI DI PERICOLOSITA' GEOLOGICA
 G.1. Aree in cui i processi geomorfologici e le caratteristiche litologiche e giacurali non costituiscono fattori predisponenti al verificarsi di movimenti di massa
 G.2. Aree con elementi geomorfologici, litologici e giacurali data cui valutazione risulta una bassa propensione al dissesto

FATTORI GEOMORFOLOGICI, ANTROPICI SIGNIFICATIVI

- Discariche per inert e rifiuti solidi urbani
- Strutture antropiche
- Laghi e bacini d'acqua
- Corsi d'acqua
- Confine comunale

**VALUTAZIONE AMBIENTALE STRATEGICA
 RIDEFINIZIONE DEL MARGINE URBANO MERIDIONALE**
 Regione Toscana, Provincia di Lucca, Comune di Viareggio

Titolo elaborato
 e4) Carta della Pericolosità geologica

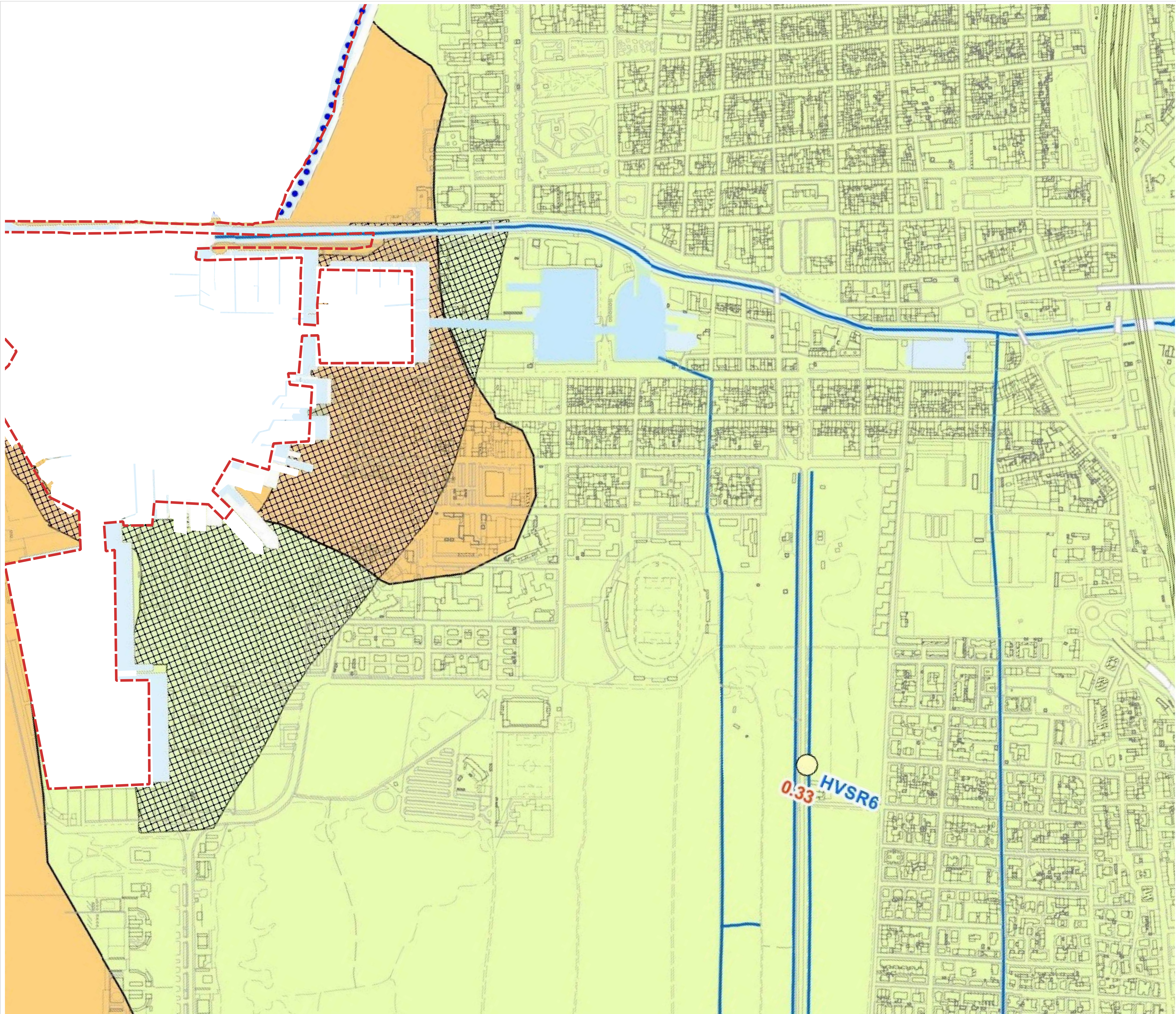
Proponente

Comune di Viareggio
 Piazza Neri e Paolini, 1 - 55049 Viareggio (LU)

Aspetti ambientali e integrazione delle prestazioni specialistiche
 **ENVIarea snc stp**
 Dott. Ing. Cristina Rabozzi - Ord. Ing. SP n. 1324 sez. A
 Dott. Agr. Elena Lanzi - Ord. Agr. e For. PI-LU-MS, n. 688
 Dott. Agr. Andrea Vatteroni - Ord. Agr. e For. PI-LU-MS, n. 580

Scale	Formato	Codice elaborato
1:2.000	A0	DP-TAV16
Revisione	Data	Descrizione
00	07/2022	Emissione
01	-	-
02	-	-

Tutti i diritti riservati - Vietata la riproduzione o la divulgazione, anche parziale, e l'uso, senza l'autorizzazione del progettista.



Legenda

ZONE STABILI SUSCETTIBILI DI AMPLIFICAZIONI LOCALI

- Z6**
 - 0-3 m Depositi sciolti prevalentemente sabbiosi
 - 3-15 m Depositi addensati prevalentemente sabbiosi
 - >15 m Depositi argillosi ed argillo ghiaiosi
 - >200 m Substrato
- Z8**
 - 0-3 m Depositi sciolti prevalentemente argillosi
 - 3-15 m Depositi addensati prevalentemente sabbiosi
 - >15 m Depositi argillosi ed argillo ghiaiosi
 - >200 m Substrato
- Z13**
 - 0-5 m Depositi sciolti prevalentemente argillosi con locale presenza di torbe ed argilla organica
 - 5-20 m Depositi addensati prevalentemente sabbiosi
 - >20 m Depositi argillosi ed argillo ghiaiosi
 - >200 m Substrato

- FATTORI GEOMORFOLOGICI, ANTROPICI SIGNIFICATIVI
- Discariche per inert e rifiuti solidi urbani
 - Strutture antropiche
 - Laghi e bacini d'acqua
 - Corsi d'acqua
 - Confine comunale

- HVSR - Misure di frequenza
- 0.2700 - 0.2940
 - 0.2940 - 0.3180
 - 0.3180 - 0.3420
 - 0.3420 - 0.3660
 - 0.3660 - 0.3900

**VALUTAZIONE AMBIENTALE STRATEGICA
RIDEFINIZIONE DEL MARGINE URBANO MERIDIONALE**
Regione Toscana, Provincia di Lucca, Comune di Viareggio

Titolo elaborato
e5) Carta delle MOPS 1/10.000



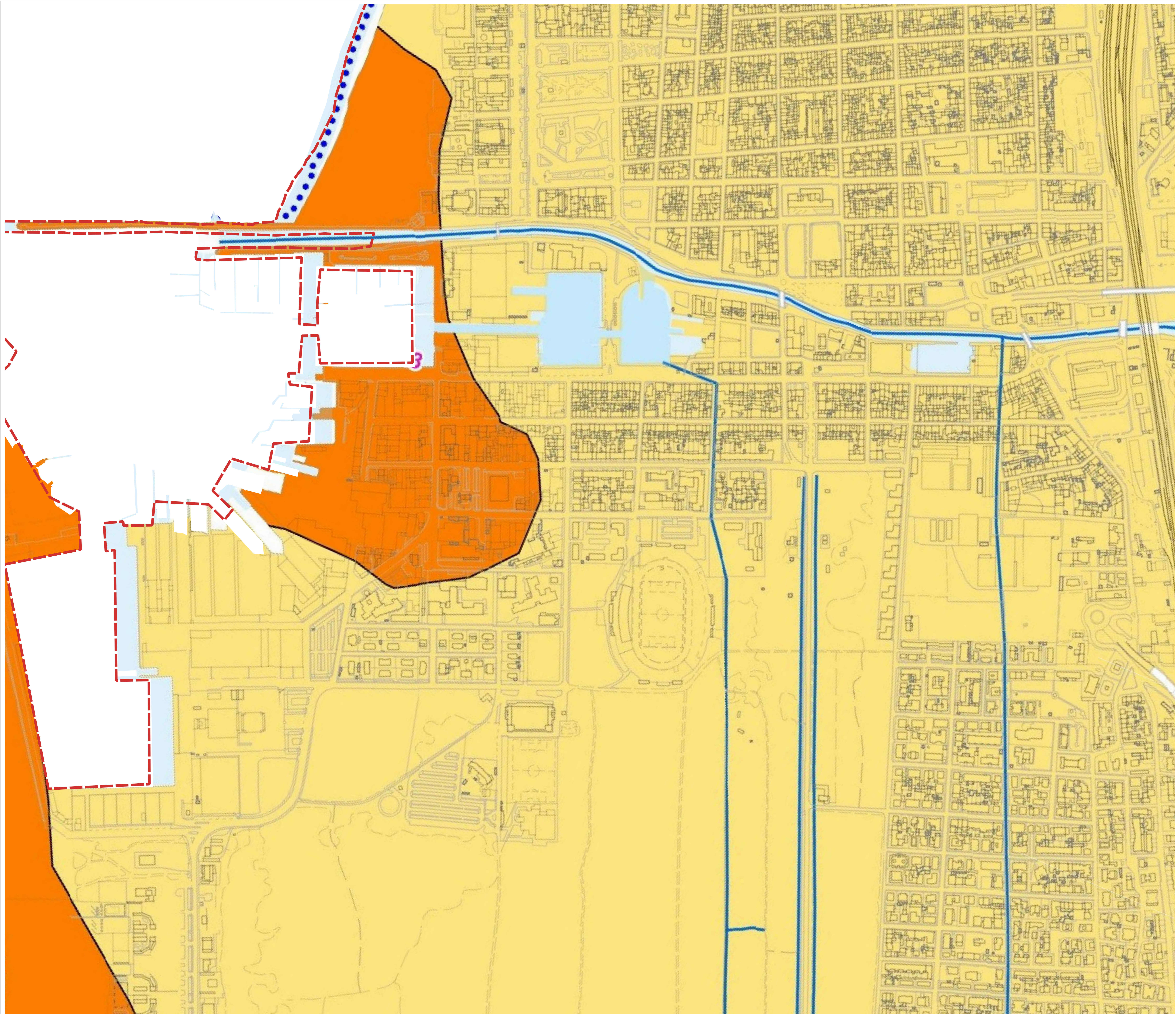
Comune di Viareggio
Piazza Neri e Paolini, 1 - 55049 Viareggio (LU)



ENVIarea snc stp
Dott. Ing. Cristina Rabozzi - Ord. Ing. SP n. 1324 sez. A
Dott. Agr. Elena Lanzi - Ord. Agr. e For. PI-LU-MS, n. 688
Dott. Agr. Andrea Vatteroni - Ord. Agr. e For. PI-LU-MS, n. 580

Scale	Formato	Codice elaborato
1:2.000	A0	DP-TAV17
Revisione	Data	Descrizione
00	07/2022	Emissione
01	-	-
02	-	-

Tutti i diritti riservati - Vietata la riproduzione o la divulgazione, anche parziale, e l'uso, senza l'autorizzazione del progettista



Legenda

- CLASSI DI PERICOLOSITA' SISMICA**
- S.2 Pericolosità sismica media. Aree soggette a possibile amplificazione sismologica
 - S.3 Pericolosità sismica elevata. Aree soggette a cedimenti diffusi per terreni particolarmente scadenti
- FATTORI GEOMORFOLOGICI, ANTROPICI SIGNIFICATIVI**
- Discariche per inert e rifiuti solidi urbani
 - Strutture antiche
 - Laghi e bacini d'acqua
 - Corsi d'acqua
 - Confine comunale

**VALUTAZIONE AMBIENTALE STRATEGICA
RIDEFINIZIONE DEL MARGINE URBANO MERIDIONALE**
Regione Toscana, Provincia di Lucca, Comune di Viareggio

Titolo elaborato
e6) Carta della Pericolosità sismica

Proponente

Comune di Viareggio
Piazza Neri e Paolini, 1 - 55049 Viareggio (LU)

Aspetti ambientali e integrazione delle prestazioni specialistiche
 **ENVIarea snc stp**
Dott. Ing. Cristina Rabozzi - Ord. Ing. SP n. 1324 sez. A
Dott. Agr. Elena Lanzi - Ord. Agr. e For. PI-LU-M5, n. 688
Dott. Agr. Andrea Vatteroni - Ord. Agr. e For. PI-LU-M5, n. 580

Scale	Formato	Codice elaborato
1:2.000	A0	DP-TAV18
Revisione	Data	Descrizione
00	07/2022	Emissione
01	-	-
02	-	-

Tutti i diritti riservati - Vietata la riproduzione o la divulgazione, anche parziale, e l'uso, senza l'autorizzazione del progettista